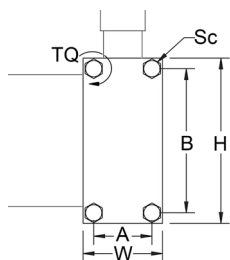
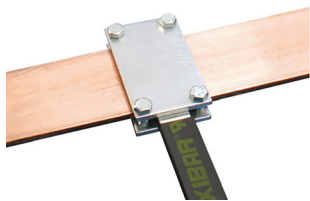


Skenklämmor – Flexibarklämmor

Flexibaranslutning FC

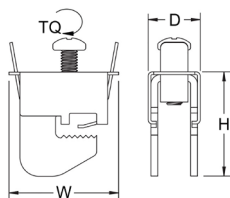
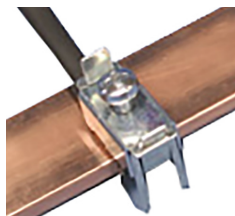


- Ger utomordentlig elektrisk kontakt
- Kompakt utformning gör att den tar liten plats
- Lätt att installera
- Klämmer max 20 mm
- Två stycken zinkpläterade stålplattor med M8-skrivar, klass 8.8



Art.nr.	Typ	Bredd på skena	Bredd på flexibibel	H	W	A	B	Sc	TQ	Förp. (st)	Vikt/st (kg)
553020	FC 50X24	50	20 – 24	75	52	36	60	M8	10 N-m	3	0,32
553030	FC 50X32	50	32	75	60	44	60	M8	10 N-m	3	0,36
553040	FC 50X40	50	40	75	68	52	60	M8	10 N-m	3	0,41
553050	FC 80X24	80	20 – 24	105	52	36	90	M8	10 N-m	3	0,43
553060	FC 80X32	80	32	105	60	44	90	M8	10 N-m	3	0,49
553070	FC 80X50	80	50	105	78	62	90	M8	10 N-m	3	0,64
568700	FC 100X32	100	32	125	60	44	110	M8	10 N-m	3	0,67
568730	FC 120X32	120	32	145	60	44	130	M8	10 N-m	3	0,76

Anslutningsklämma FBC



Mått i mm

Art.nr.	Typ	Kabelstorlek (mm ²)	Flexibarbredd	D	H	W	TQ	Vikt/st (kg)
För 5 mm skenor								
553405	FBC 5x4	1- 4	–	11	23	29	2 N-m	0,02
553400	FBC 5x6-16	2,5-16	6	14	28	31	3 N-m	0,03
553410	FBC 5x9-50	16- 50	9	19	36	40	6 to 8 N-m	0,07
553510	FBC 5x15,5-70	35- 70	15,5	25	44	40	10 to 12 N-m	0,11
553520	FBC 5x20-185	70-185	20	31	48	40	12 to 15 N-m	0,13
För 10 mm skenor								
553505	FBC 10x4	1-4	–	12	28	29	2 N-m	0,02
553430	FBC 10x6-16	2,5-16	6	14	33	31	3 N-m	0,03
553440	FBC 10x9-50	16-50	9	19	42	40	6 to 8 N-m	0,07
553530	FBC 10x15,5-70	35-70	15,5	25	49	40	10 to 12 N-m	0,11
553540	FBC 10x20-185	70-185	20	31	54	40	12 to 15 N-m	0,14

- Kompakt anslutningsklämma för anslutning utan håltagning på en 5 eller 10 mm skena
- Kablar från 1 mm² upp till 185 mm² eller Flexibar bredd från 6-20 mm
- Självstödjande under montering

Anslutningsdon FBC



- Mycket kompakt anslutningsdon för anslutning utan håltagning på en 5 eller 10 mm skena
- Självstödjande under montering
- Kablar från 1,5 mm² upp till 120 mm² eller Flexibar, 6-16 mm bredd
- UL 508

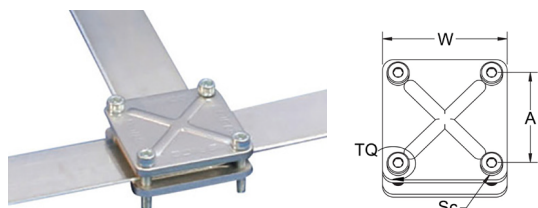


Mått i mm

Art.nr.	Typ	Kabelstorlek (mm ²)	Flexibarbredd	D	H	W	TQ	I _{cc} kA	Ström (A)	Vikt/st (kg)
För 5 mm skenor										
553401	FBC 5-6-16	1,5-16	6	12	27	21	4 N-m	31	180	0,02
553406	FBC 5-9-35	4-35	9	17	31	29	8 N-m	34,9	270	0,05
553407	FBC 5-13-70	16-70	13	21	38	31	10 N-m	46,7	400	0,07
553408	FBC 5-16-120	16-120	15,5	24	42	34	15 N-m	62,8	440	0,10
För 10 mm skenor										
553421	FBC 10-6-16	1,5-16	6	12	31	21	4 N-m	63	180	0,02
553431	FBC 10-9-35	4-35	9	17	36	28	8 N-m	63	270	0,05
553432	FBC 10-13-70	16-70	13	21	42	31	10 N-m	46,7	400	0,07
553433	FBC 10-16-120	16-120	15,5	24	47	34	15 N-m	63	440	0,11



Sken- och Flexibarklämma BC



- Klämmer max 20 mm
- Kan klämma upp till 50 mm vid användning av längre skruvar, klass 8.8
- Två flänsade zinkpläterade plattor av härdat stål inkl. skruvar
- UL® 67



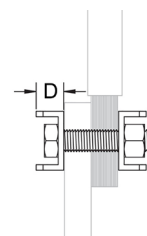
Mått i mm

Art.nr.	Typ	Bredd på skena	W	A	Skruv	TQ	Förp. (st)	Vikt/st (kg)
553200	BC 30	30	56	42	M6	7 N-m	8	0,31
553210	BC 40	40	66	52	M6	7 N-m	8	0,37
553220	BC 50	50	83	64	M8	20 N-m	8	0,59
553230	BC 63	63	93	74	M8	20 N-m	4	0,74
553250	BC 80	80	118	96	M10	40 N-m	4	0,12
553260	BC100	100	144	118	M10	40 N-m	4	1,72

Skenklämma i rostfritt HCBC



- Klämmer max 40 mm
- Denna modulära skenklämma är utformad av icke-magnetiskt material för högströmskopplingar mellan Flexibar och solida skenor vid t ex anslutningspunkter på transformatorer
- Den mekaniska designen garanterar styvhet och jämnt kontaktryck
- Använd två klämmor för att säkerställa kontaktrycket



Mått i mm

Art.nr.	Typ	Bredd på skena	D	H	W	T	Vikt/st (kg)
553100	HCBC 80	80	20	40	140	3	0,84
553110	HCBC 100	100	20	40	160	3	0,92
553120	HCBC 120	120	20	40	180	3	1,00

TQ 100 N-m

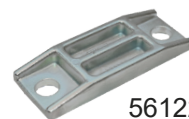
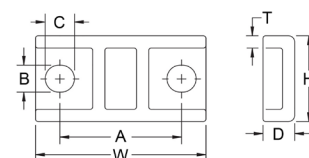
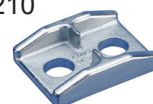
Anslutningsdon QCC till Flexibar

- För Flexibar med tjocklek ≤ 5 mm = 1 klämma
- För Flexibar med tjocklek < 5 mm = 2 klämmor

Mått i mm

Art.nr.	Typ	Bredd på skena	D	H	W	T	A	B	C	Förp. (st)	Vikt/st (kg)
561210	QCC 15,5/32	15,5–2,0	13	35	70	5	50	10,5	11	5	0,11
561220	QCC 40/63	40,0–63,0	13	35	95	5	75	10,5	11	5	0,16

561210



561220

Rund Cu-distans, CUD



Cu-distans för M10 och M12-skruv. Viktigt att anläggningsytan är så stor som möjligt.

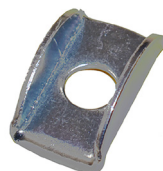
Andra dimensioner på förfrågan.

Art.nr.	Typ	Tjocklek	Hål	Vikt/st (kg)
055142	36x10	10-10	M10	0.09
055154	40x12	12-12	M12	0.09
055155	35x5	5-10	M10	0.09



Rund Cu-distans och låsbricka bildar en smidig anslutning av flexibla ledare mot skensystem med parallella 10 mm skenor.

Låsbricka skruvskalle



Låsbricka för M10 skruv på 2//10 mm skenor. För montage av Cu-skena, Flexibar eller IBS. Används för montage utan håltagning i kopparskenan. För god anslutning av Flexibar används

Planbricka FZB (se sidan 25). Vid montage av mindre strömfläta används Cu-bricka med M10-skruv. Det är viktigt att anläggningsytan är så stor som möjligt.

Art.nr.	Typ	Info	Vikt/st (kg)
010523	Låsbricka M10/30, SK10	För skena 2//10 mm	0,02

Bricka muttersida SK10



Låsbricka för M10-skruv på 2//10 mm-skenor. Används för montage utan håltagning i kopparskenan. För montage av Cu-skena, Flexibar eller IBS. Vid montage av Flexibar används planbricka för god anslutning. Cu-bricka för M10-skruv för god anslutning av mindre IBS. Viktigt att anläggningsytan är så stor som möjligt.

Art.nr.	Typ	Hål	Vikt/st (kg)
010522	Bricka muttersida SK10	M10	0,02